



Paptex Textilhandels GmbH  
Schillerstraße 4  
6850 Dornbirn  
Österreich

**Ihre Referenz**  
**Kundennummer** 55895  
**Kontaktperson** Lahner Natalie  
**E-Mail**

Wien / 17.11.2021 / sara

## Gutachten VN025 190740.1

### Auftrag

Befund und Gutachten der Verfleckten Bettwäsche

### Testmaterial

Bettwäsche

Das zur Prüfung verwendete Prüfgut wurde für Laboratoriumszwecke anonymisiert.  
Eine detaillierte Musterliste ist im Dokument enthalten.

### Ausfertigung

Originalausfertigung, 17.11.2021

Anzahl enthaltener Seiten: 11

**ÖTI - Institut für Ökologie, Technik und Innovation GmbH**

A handwritten signature in blue ink, appearing to read 'Helene Melnitzky'.

**Dipl.-HTL-Ing. Helene Melnitzky**  
Leitung Geschäftsbereich Ökologie

**OETI - Institut fuer Oekologie, Technik und Innovation GmbH** | Siebenhirtenstrasse 12A, Objekt 8, 1230 Vienna, Austria  
tel +43 1 5442543-0 | e-mail office@oeti.biz | www.oeti.biz | FN 326826 b | VAT No. ATU65149029 | EORI ATEOS1000015903  
Raiffeisenlandesbank Niederösterreich-Wien AG | IBAN AT723200000013108725 | BIC RLNWATWW  
UniCredit Bank Austria AG | IBAN AT941200023410378800 | BIC BKAUATWW  
Es gelten ausschließlich unsere Allgemeinen Geschäftsbedingungen | Only our general terms and conditions apply



Member of TESTEX Group

## 1 Auftrag

Auftragsdatum	Auftragsumfang
	Chemische Prüfung - Diverse Methoden Foto - Interne Methode

## 2 Prüfmuster

Nr.	Eingang	Musterbezeichnung
1	10.09.2021	Bettwäsche aus 100% Co

(Sofern nicht anders angegeben, handelt es sich bei den Mustern um vom Kunden bereitgestellte Proben.)

## 3 Angaben des Antragstellers

Lt. Angaben des Antragstellers wurde die Bettwäsche mit einem unbekanntem Waschprogramm mit Ariel Waschmittel gewaschen und getrocknet. Nach dem Abtrocknen sind die Verfleckungen zu sehen. Verfleckte Bettwäsche und ein neues Muster wurden übergeben.

## 4 Befundaufnahme / Durchgeführte Prüfungen

Wie am Foto (in Fotoübersicht) ersichtlich, ist die unregelmäßige Verfleckung nur im Bereich des Kopfpolsters und dem oberen Teil der Bettdecke in hellrosa/gelb zu sehen. Die Verfärbung auf der Innenseite ist schwächer als auf der Außenseite.

N/A #1

Chemische Prüfung Diverse Methoden *		
Anzahl Tests • Prüfung erledigt		1 ja

<b>Foto</b> Interne Methode *		
Anzahl Tests		1
• Anzahl der Fotos		1.00
• Erledigt		ja



Muster Nr. 1:

Temperatur	Einwirkdauer	Chemikalien	Menge	Beurteilung
60 °c	gewaschen (67 Min.) und getrocknet	Ariel Waschmittel (flüssig)	Überdosiert	Kein Ergebnis



Muster Nr.2:

Temperatur	Einwirkdauer	Chemikalien	Menge	Beurteilung
90 °c	Über Nacht im Raum Temperatur einwirken lassen, gewaschen (80 Min.) und getrocknet	Ariel Waschmittel (flüssig)	Überdosiert	Kein Ergebnis



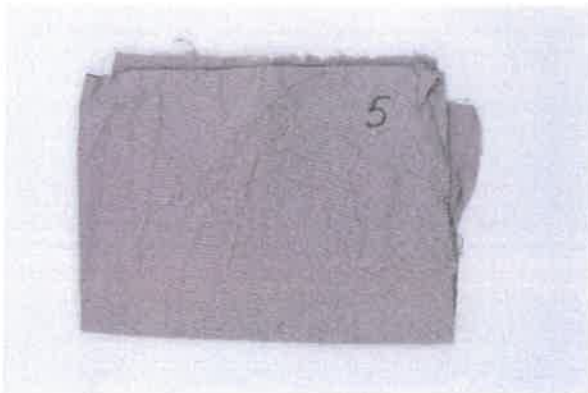
Muster Nr.3:

Temperatur	Einwirkdauer	Chemikalien	Menge	Beurteilung
60 °c	Über Nacht im Raum Temperatur einwirken lassen, gewaschen (67 Min.) mit (Ariel Pulver) und getrocknet	Natriumperborat-Tetrahydrat	Überdosiert	Verfleckung nicht ident wie Muster



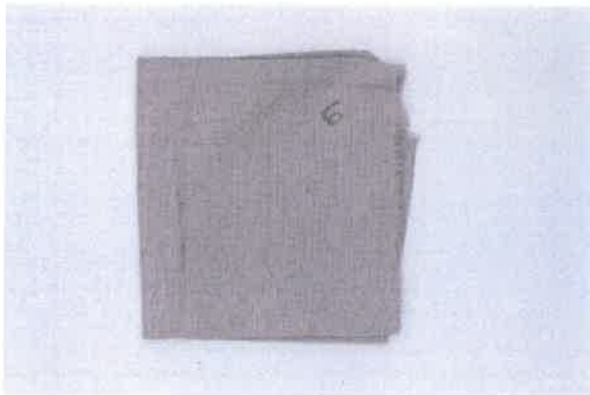
Muster Nr.4:

Temperatur	Einwirkdauer	Chemikalien	Menge	Beurteilung
90 °c	Über Nacht im Raum Temperatur einwirken lassen, gewaschen (80 Min.) und getrocknet	Ariel Pulver	1 Messbecher/ Überdosiert	Leichte Verfleckung in hell-graue Farbe, nicht ident wie Muster



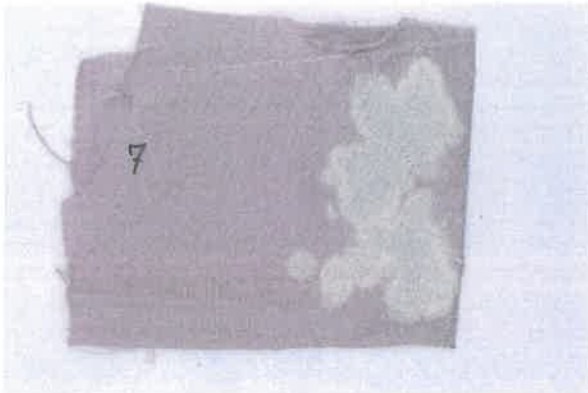
Muster Nr.5:

Temperatur	Einwirkdauer	Chemikalien	Menge	Beurteilung
90 °c	Über Nacht im Raum Temperatur einwirken lassen, gewaschen (80 Min.) und getrocknet	Ariel Waschmittel/ 1 Kapseln	Überdosiert	Kein Ergebnis



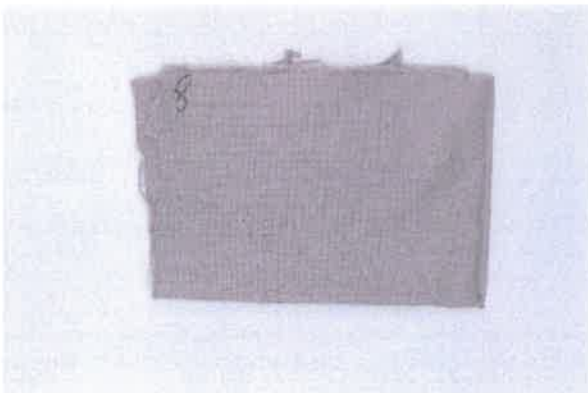
Muster Nr.6:

Temperatur	Einwirkdauer	Chemikalien	Menge	Beurteilung
90 °c	Fr-Mo im Raum Temperatur einwirken lassen, gewaschen (80 Min.) und getrocknet	Ariel Waschmittel/ 1 Kapseln	Überdosiert	Kein Ergebnis



Muster Nr.7:

Temperatur	Einwirkdauer	Chemikalien	Menge	Beurteilung
60 °c	Über Nacht im Raum Temperatur einwirken lassen, gewaschen (67 Min.) mit (Ariel Pulver) und getrocknet	Danklorix	100 ml	intensive Verfleckung, grau-weiße Farbe, nicht ident wie Muster



Muster Nr.8:

Temperatur	Einwirkdauer	Chemikalien	Menge	Beurteilung
60 °c	Über Nacht im Raum Temperatur einwirken lassen, gewaschen (67 Min.) mit (Ariel Pulver) und getrocknet	Essig	50 ml	Kein Ergebnis



Muster Nr.9:

Temperatur	Einwirkdauer	Chemikalien	Menge	Beurteilung
60 °c	Über Nacht im Raum Temperatur einwirken lassen, gewaschen (67 Min.) mit (Ariel Pulver) und getrocknet	Nagellackentferner	50 ml	Kein Ergebnis



Muster Nr.10:

Temperatur	Einwirkdauer	Chemikalien	Menge	Beurteilung
60 °c	Über Nacht im Raum Temperatur einwirken lassen, gewaschen (67 Min.) mit (Ariel Pulver) und getrocknet	CD Reinigungsflüssigkeit	50 ml	Kein Ergebnis



Muster Nr. 11:

Temperatur	Einwirkdauer	Chemikalien	Menge	Beurteilung
60 °c	Über Nacht im Raum Temperatur einwirken lassen, gewaschen (67 Min.) mit (Ariel Pulver) und getrocknet	Brillenreiniger	50 ml	Kein Ergebnis



Muster Nr. 12:

Temperatur	Einwirkdauer	Chemikalien	Menge	Beurteilung
60 °c	16 Std. im Raum Temperatur einwirken lassen, gewaschen (67 Min.) mit (Ariel Pulver) und getrocknet	Salzsäure	10 ml	Verfleckung ident wie Muster



Thema:	Beurteilung und Nachstellung der Verfleckung. Aufgrund des Verdachts auf Magensäure wurde Salzsäure als Prüfmittel genommen
Angaben zum Prüfling:	Biobaumwolle 100% Bettwäsche alt Rosa 162.100.536
Projekt nummer:	190740.1.1
Prüfer / Datum:	
Kontrolle / Datum:	

**Angaben zur Prüfung:**

Prüfsubstanz:	Salzsäure 1%ig
ph-Wert:	2
Menge der Prüfsubstanz:	10ml
Einwirkdauer:	16h
Nachbehandlung:	Haushaltswäsche bei 60°C ohne Vorwäsche mit Ariel Pulver

**Durchführung:**

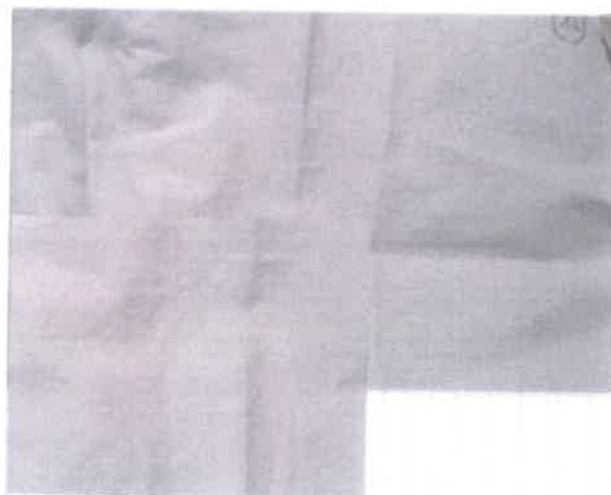
Das Prüfmuster des Bettzeugs wurde mit Salzsäure benetzt, die Stellen wurden willkürlich ausgewählt.

Anschließend wurde der Prüfling 16h bei Raumtemperatur luftdicht gelagert.

Danach erfolgte die Wäsche.

**Ergebnis: Die rötliche Verfleckung konnte mit Salzsäure nachgestellt werden.**

**Fotodokumentation**
**Original**

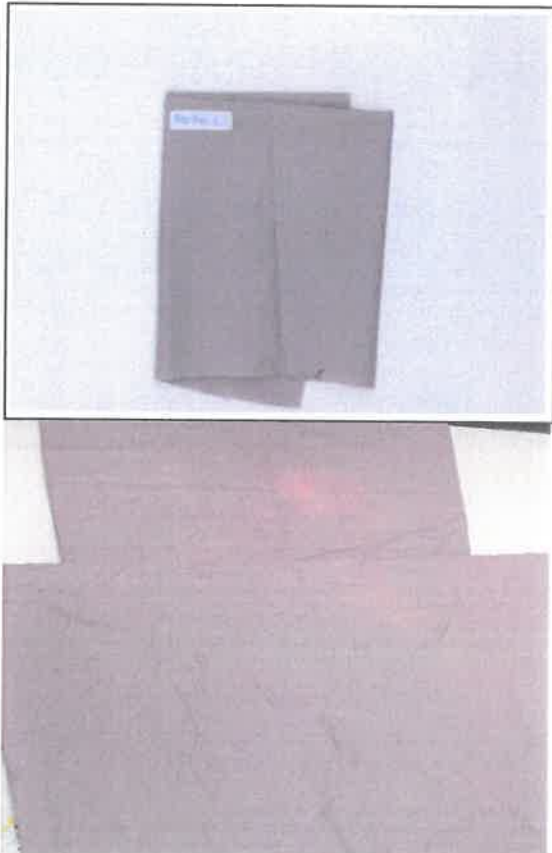
**Nach dem der Verfleckung mit Salzsäure und anschließender**


## 5 Beurteilung

Die Ergebnisse der durchgeführten Prüfungen zeigen, dass es sich bei der Verfleckung nicht um einen Waschfehler handelt und durch eine Überdosierung des Waschmittels das Schadensbild nicht nachgestellt werden kann. Die Verfleckungen sind durch den Einfluss einer sauren Substanz verursacht worden, die zu einer örtlichen Zerstörung des Farbstoffes geführt hat. Abschließend kann ausgesagt werden, dass die Ursache der Verfleckung während des Gebrauches und nicht durch einen Produktionsfehler zustande gekommen ist.

## 6 Fotoübersicht

#1 1



## 7 Anmerkungen

### Geltungsdauer

Die angeführten Einzel-Normen sehen keine Geltungsdauer vor. Da sich die Ergebnisse der durchgeführten Prüfungen nur auf die eingereichten und untersuchten Proben beziehen, ist für diese der Report unbegrenzt gültig. Die aufgrund einer gutachterlichen Bewertung festgelegte Geltungsdauer liegt im Ermessen des Gutachters bzw. des OETI. In der Verantwortung des Herstellers liegt eine Umlegung der Ergebnisse und gutachterlichen Bewertungen. Wobei eine Umlegung der Ergebnisse sowie eine etwaig festgelegte Geltungsdauer lediglich für baugleiche Produkte durchgeführt werden kann und nur solange möglich ist, wie das Produkt in unveränderter Art und Weise weiterproduziert wird. Mögliche nationale oder internationale Regelungen in Bezug auf die Geltungsdauer von Prüf- und Klassifizierungsberichten sind zu berücksichtigen; dies liegt nicht im Verantwortungsbereich der Prüfstelle.

### Muster

Die Ergebnisse durchgeführter Prüfungen beziehen sich nur auf das vorgelegte Probenmaterial. Sofern nicht ausdrücklich eine gegenseitige schriftliche Vereinbarung besteht, ist keine zerstörungsfreie Prüfung bedungen und geht das vorliegende Probenmaterial ins Eigentum des OETI über, welches auch berechtigt ist, über Lagerung bzw. Entsorgung alleine zu verfügen.

### Ausfertigung

Dieser Prüfbericht wird nur als PDF ausgefertigt. Übersetzungen werden am Deckblatt als solche gekennzeichnet.

### Qualitätsmanagement, Akkreditierung und Notifizierung

Alle Leistungen unterliegen einem Qualitätsmanagementsystem nach EN ISO/IEC 17025 bzw. EN ISO/IEC 17065. Das OETI ist akkreditierte Prüf- und Zertifizierungsstelle sowie notifizierte Stelle (NB0534). (<http://ec.europa.eu/enterprise/newapproach/nando/>). Die Akkreditierung erfolgte durch die nationale Akkreditierungsstelle Akkreditierung Austria. Der Akkreditierungsumfang ist auf [www.oeti.biz](http://www.oeti.biz) zu ersehen. Aufgrund eines Systems zur gegenseitigen Anerkennung nationaler Akkreditierungen (ILAC/IAF) gilt diese Akkreditierung weltweit.

Die Akkreditierung gilt nicht für die mit \* gekennzeichneten Parameter in diesem Bericht. Die Analyse wurde jedoch auch für diese Parameter auf dem gleichen Qualitätsniveau durchgeführt wie für die akkreditierten Parameter.

### Copyright und Verwertungshinweise

Es wird darauf hingewiesen, dass jegliche – vom Reportersteller nicht autorisierte – Veränderungen, Ergänzungen oder Verfälschungen eines Reports sowohl zivil- als auch strafrechtlich verfolgt werden. Dies insbesondere nach den einschlägigen Bestimmungen des ABGB, des UrhG, des UWG, sowie des Strafgesetzbuches. Reports unterliegen internationalen Copyright-Gesetzen. Insbesondere Veröffentlichungen - auch auszugsweise - und Hinweise auf Prüfungen zu Werbezwecken bedürfen in jedem Fall der widerruflichen, schriftlichen Einwilligung der OETI GmbH. Reports dürfen ohne ausdrückliche Zustimmung nur in voller Länge reproduziert werden.

Reportende